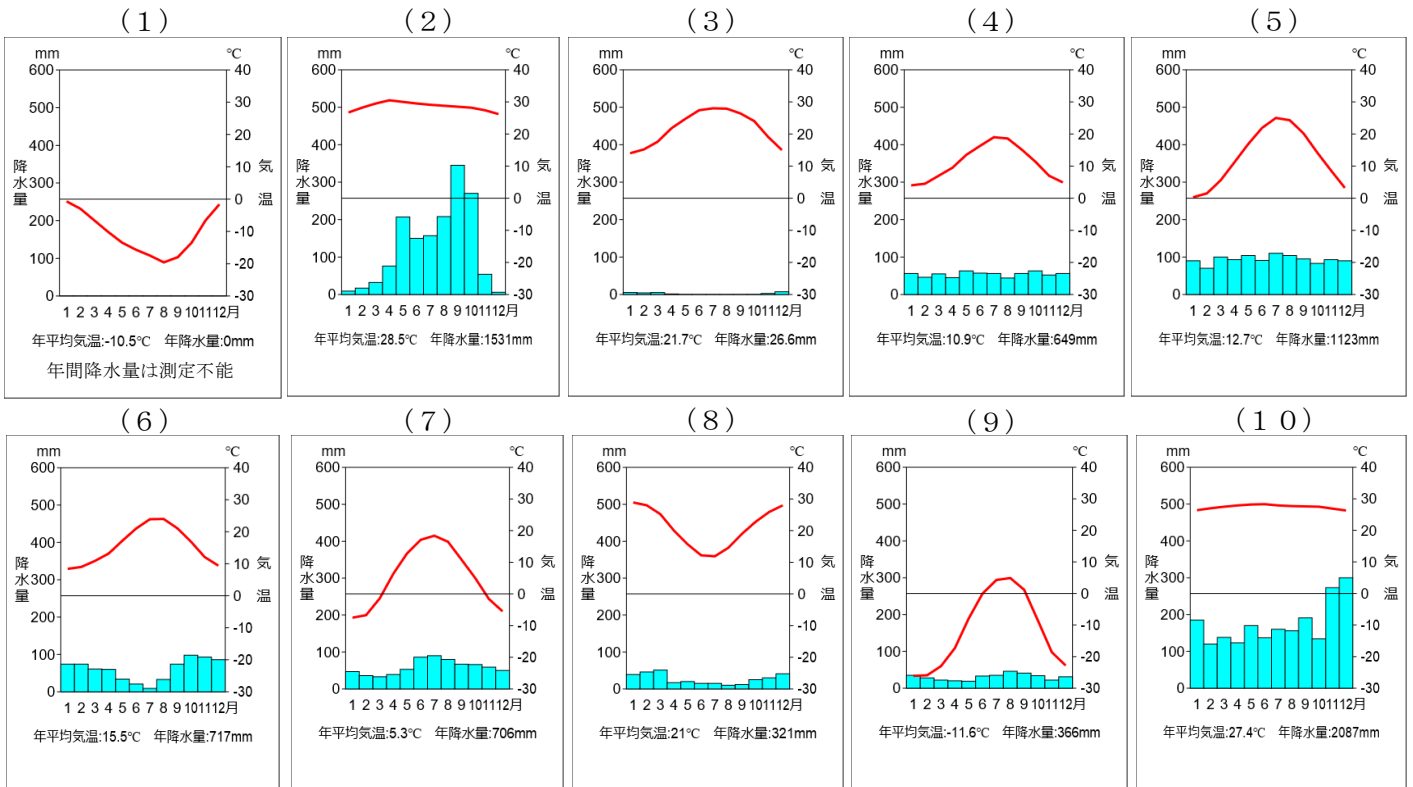


世界の気候は、下記のA～Jの気候に分けられます。A～Jに当てはまる説明文を㉠～㉣の中から選び、当てはまる雨温図を下の(1)～(10)の中から選びなさい。すべて、記号と数字で答えなさい。

- | | | | |
|----|-------------|--------------------|-----------------|
| 熱帯 | 熱帯雨林気候・・・A | 乾燥帯 | さばく気候・・・F |
| | サバナ気候・・・B | | ステップ気候・・・G |
| 温帯 | 西岸海洋性気候・・・C | 冷帯(亜寒帯)・・・・・・・・・・H | |
| | 地中海性気候・・・D | 寒帯 | ツンドラ気候・・・I |
| | 温帯湿潤気候・・・E | | 氷雪気候・・・・・・・・・・J |

- ㉠ 大陸の東側で、四季のはっきりした気候である。
- ㉡ 熱帯でも雨が比較的少なく、乾燥する時期がある。
- ㉢ 一年中雪や氷におおわれる。
- ㉣ 寒い地域ではあるが、短い夏にはコケ類が育つ。
- ㉤ 短い夏と長い冬のある気候で、ここでは針葉樹の森林が広がるのが特色。
- ㉥ さばくの周辺で、季節によって雨がわずかに降るため草原になっている。
- ㉦ 偏西風と暖流の影響で、夏は涼しく、冬は緯度が高いわりに暖かく、雨は一年を通して降る。
- ㉧ 一年中雨が多く、樹木が生い茂る密林が広がる。
- ㉨ 雨をもたらす雲が発生しにくい地域で、森林は育たず、岩石や砂のさばくが広がっている。
- ㉩ 雨は主に冬に降り、夏は乾燥する。



気候	説明文	雨温図	気候	説明文	雨温図	気候	説明文	雨温図
A	㉦	10	B	㉡	2	C	㉦	4
D	㉣	6	E	㉧	5	F	㉨	3
G	㉥	8	H	㉤	7	I	㉣	9
J	㉢	1						

